



OMNIA **fondonatura**

Guardiamo al nostro lavoro in modo da offrire sempre servizi e prodotti che soddisfino soprattutto le esigenze del cliente.

Creiamo i nostri prodotti senza pensare che il profitto sia l'unica misura di valore.

Sviluppiamo i nostri progetti in modo da trasferire competenze e professionalità ai nostri clienti con costanza ed efficacia.

Non usiamo effetti speciali ma facciamo ciò che abbiamo detto di fare.

Lo facciamo da quarant'anni e continueremo a farlo perché crediamo fermamente che successo ed etica possano convivere.

We work in order to always provide services and products which first of all satisfy client's needs.

We create our products without thinking that profit is the only measure of value.

We develop our projects in order to consistently and effectively transmit skills and professionalism to our clients. We don't use special effects but we just do what we say. We have been doing this for 40 years and we still want to continue, because we believe that success and ethic can coexist.

Fondonatura

Solo
Qualità
al servizio dei più
qualificati acconciatori

*Only quality at the service
of the most qualified hairdressers*

Oltre quarant'anni di esperienza, di passione.

Fondonatura nasce con un amore in particolare, quello per il green.

Estratti vegetali, bio-attivi hanno portato ad ottenere prodotti efficaci soprattutto in campo tricologico.

Ma si sa, il mondo si evolve, corre, a volte troppo, spesso facendoci credere che solo formule complicate ed estremamente "organiche" possano darci risultati ottimali. Ma proprio perché nati sotto un'impronta "naturale" abbiamo capito che, nonostante le grandi scoperte di laboratorio, scienza e natura non sono in antitesi, anzi, la natura è un'ottima insegnante. Basta saperla ascoltare.

OMNIA è la fusione tra scienza e natura, presente e passato, idee, ricerca, attivi green e sostanze funzionali che la scienza ha selezionato negli ultimi anni.

La linea è stata formulata con materie prime sapientemente scelte tra le più pure ed eco-compatibili, non testate su animali. E' priva di SLES/SLS e di parabeni. E' una composizione dall'impronta naturale che mira a stabilire un equilibrio perfetto tra benessere e bellezza.

A 40-years' experience and passion.

Fondonatura has an innate passion for the concept of green. Best results and products were achieved from vegetable extracts and bioactives, especially in the field of trichology. And yet, as time passes and world matters change, people has come to think nowadays that only an extremely complicated and "organic" formulations can provide the best results. But, mostly because of our "natural" origin and passion for green, we know that nature and science cannot be intended as incompatible or as antagonistic: instead, nature is a great teacher. All you have to do is listen to it.

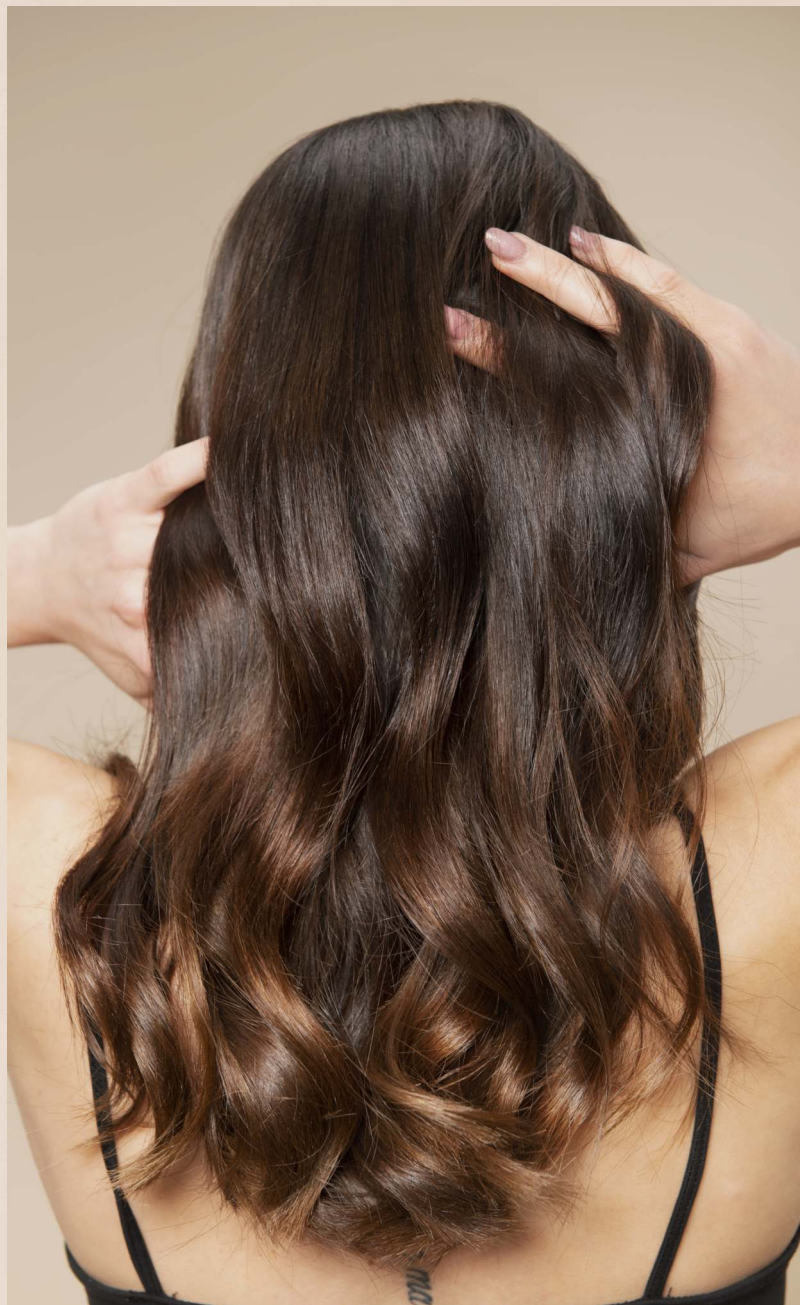
OMNIA is the union between science and nature, past and present, ideas, research, green actives and functional substances that science selected over the last years. This line of products was formulated with the most carefully selected, pure and sustainable raw material, not tested on animals. And it is SLES and parabens free. This line of products is the result of a natural combination that aims at establishing a perfect balance between wellness and beauty.

Radici

ritorno alle origini

Roots: back to the origins





Un'impronta naturale che ci accompagna ormai da 40 anni. Il risultato: OMNIA, la fusione di due linee composte da diversi trattamenti:

- **THERAPY**, la linea tricologica specifica per il trattamento degli inestetismi del cuoio capelluto che mira a ristabilirne il benessere.

- **SPECIFIC**, la linea trattamento che agisce per ridare bellezza e cosmeticità alle diverse tipologie di capello.

A natural imprint that has been leading us for 40-years. The result is OMNIA, the union between two lines composed of different treatments:

- **Therapy**, the trichological line especially formulated for treatments against the beauty flaws of the scalp, and that will restore its wellness.

- **Specific**, the line will provide an important beauty and cosmetic effect on the different types of hair.

OMNIA
fondopuntura

THERAPY

PER RITROVARE IL BENESSERE
TO FIND THE WELLNESS

Il cuoio capelluto, e di conseguenza il capello, sono sottoposti a continui stress con conseguenze dirette ed indirette che alterano il normale equilibrio fisiologico del film idrolipidico, principale protezione della nostra pelle.

Le conseguenze, a volte, sono visibili nell'immediato, altre si manifestano con il trascorrere del tempo dando vita a quelle che sono le principali anomalie del cuoio capelluto: desquamazione, forfora, seborrea eccessiva, indebolimento e caduta.

Il cuoio capelluto non assicura più la necessaria ossigenazione ed il necessario nutrimento ai capelli che perdono di luminosità, di compattezza, di spessore, mostrando una maggiore fragilità dovuta ad una minore elasticità: ne risentono anche la piega e tutti i servizi tecnici. Fondamentale, quindi, è liberare il cuoio capelluto da accumuli di scorie e tossine, idratarlo in profondità attraverso un programma specifico che si avvale di principi attivi naturali in grado di restituire equilibrio alla pelle.

Estratti vegetali, argilla bianca, bioattivi ottenuti dalle piante più pregiate, tensioattivi green delicati ed altamente biodegradabili che hanno la capacità di proteggere la fibra ed il cuoio capelluto sono la base su cui è nata la linea THERAPY. SLES/SLS FREE: L'impronta naturale anche nei tensioattivi: OMNIA, essendo una linea rivolta esclusivamente alla donna, basa l'azione lavante del suo Latte detergente su tensioattivi di origine vegetale, eco-friendly poiché biodegradabili che hanno un maggior rispetto del capello colorato. Sono tensioattivi a base di aminoacidi, peptidi e loro derivati che svolgono anche una funzione barriera perché riducono la perdita d'acqua trans-epidermica. Hanno un'azione detergente molto delicata grazie al loro eccellente profilo tossicologico.

L'abbinamento tra sarcosinati e glutammati ha enormi vantaggi, soprattutto su capelli colorati, poiché diminuisce le variazioni di colore dovute ai lavaggi e migliora i parametri sensoriali quali omogeneità del colore, luminosità, intensità e condizionamento.

The scalp, and consequently the hair, are subjected to continuous stress with direct and indirect consequences that alter the normal physiological balance of the hydro-lipid film, the main protection of our skin.

The consequences, at times, are visible in the immediate, others occur with the passage of time, giving life to what are the main anomalies of the scalp: desquamation, dandruff, excessive seborrhea, weakening and falling. The scalp no longer ensures the necessary oxygenation and the necessary nourishment to hair that loses its luminosity, its compactness and thickness, showing a greater fragility due to a lower elasticity: the fold and all the technical services are also affected.

Therefore, it is fundamental to free the scalp from accumulations of waste and toxins, deeply hydrating it through a specific program that uses natural active ingredients that can restore balance to the skin.

Plant extracts, white clay, bio-active ingredients obtained from the most valuable plants, delicate and highly biodegradable green surfactants that have the ability to protect the fiber and the scalp are the basis on which the THERAPY line was born.

SLES FREE: The natural imprint also in surfactants: OMNIA, being a line aimed exclusively at women, bases the cleansing action of its cleansing milks on eco-friendly surfactants of vegetable origin since they are biodegradable and have a greater respect of colored hair. They are surfactants based on amino acids, peptides and their derivatives that also perform a barrier function because they reduce trans-epidermal water loss.

They have a very delicate cleansing action thanks to their excellent toxicological profile.

The combination of sarcosinates and glutamates has enormous advantages, especially on colored hair, since it reduces the color variations due to washing and improves the sensorial parameters such as color homogeneity, brightness, intensity and conditioning.

SPECIFIC

PER RIDARE COSMETICITA'
TO MAKE COSMETICITY

La natura mette a disposizione attivi dalle proprietà straordinarie. La scienza ne potenzia l'efficacia e ne amplifica i risultati. Nascono così prodotti in cui l'equilibrio tecnologia/natura crea risultati eccellenti. La linea SPECIFIC è una linea nata per soddisfare le esigenze del capello femminile trattato, sottile e riccio. Queste tre tipologie di capello necessitano, infatti, di cure diverse poiché hanno caratteristiche diverse: nutrimento, morbidezza, luminosità ed elasticità sono le richieste di un capello trattato. Volume, corpo, leggerezza sono i requisiti fondamentali per i prodotti destinati ai capelli sottili. Ancora, nutrimento profondo, idratazione, definizione ed elasticità è ciò che manca ai capelli ricci.

Abbiamo quindi creato prodotti in grado di rispondere alle necessità della fibra e mirando soprattutto alla cosmeticità finale. Nuovo l'utilizzo di tensioattivi di origine vegetale, SLES/SLS FREE, che diventano fondamentali soprattutto per il capello femminile. E' stato infatti dimostrato come questi tensioattivi green rispettino il colore del capello lasciandolo brillante e integro più a lungo rispetto agli SLES/SLS e come maggiore sia la loro azione idratante e condizionante sulla fibra capillare. Per questo tutta la linea OMNIA si basa sull'utilizzo di queste materie prime green.

Nature provides assets with extraordinary properties. Science enhances its effectiveness and amplifies the results. This is how products are born in which the balance between technology and nature creates excellent results. The SPECIFIC line is a treatment line, created to meet the needs of treated, thin and curly hair. In fact, these three types of hair need different treatments because they have different characteristics: nourishment, softness, lightness and elasticity are the demands of a treated hair. Volume, body and lightness are the basic requirements for products intended for thin hair. Still, deep nourishment, hydration, definition and elasticity is what the curly hair lacks.

We have therefore created products capable of responding to the needs of the fiber and aiming above all at the final cosmeticity. The use of plant-based surfactants, SLES FREE, is new, becoming fundamental especially for the feminine hair. In fact, it has been demonstrated how these green surfactants respect the color of the hair leaving it brilliant and intact longer than the SLES and how greater is their moisturizing and conditioning action on the hair fiber. This is why the entire OMNIA line is based on the use of these green raw materials.

THERAPY

RIDARE EQUILIBRIO AL CUOIO CAPELLUTO PER RITROVARE IL BENESSERE

Una cute sana e protetta è la base su cui si sviluppa un capello sano. Fondamentale per il cuoio capelluto è mantenere stabile l'equilibrio del film idro-lipidico, principale protezione della pelle. Quest'equilibrio è sfalsato da diversi fattori. FONDONATURA THERAPY risponde in maniera mirata alle esigenze del cuoio capelluto apportando efficacia e cosmeticità. Un programma mirato per contrastare a fondo i principali inestetismi del cuoio capelluto e ridare vitalità ai capelli.

IT RESTORES THE EQUILIBRIUM OF THE SCALP FOR A NEW WELLNESS.

A healthy and protected skin is the necessary basis for healthy hair. It is very important for the scalp to keep the equilibrium of the hydro-lipidic film, which is the most important protection of the skin. The equilibrium of the hydro-lipidic film may be affected by a number of factors. FONDONATURA THERAPY will provide a specific and dedicated action for the scalp, providing also a cosmetic and efficient effect. This is a specific program to oppose the most famous beauty imperfections of the scalp and to give your hair a new vitality.



FLUIDO IGIENIZZANTE IDRATANTE

Trattamento intensivo che idrata la cute in profondità, calma le irritazioni e ristabilisce l'equilibrio del cuoio capelluto. L'azione dello straordinario pool di principi attivi naturali (Fitosteroli, Aloe, Propoli, Camomilla) ha un'azione lenitiva, tonica e rinfrescante. Inoltre, la presenza di Ameixa Vermelha permette di avere un'azione protettiva e lenitiva sulla cute, protegge dai radicali liberi, dalle infiammazioni e dagli stress ossidativi. Ha una profonda azione purificante che ristabilisce l'equilibrio fisiologico della cute.

CLEANSING AND HYDRATING FLUID

This is an intensive treatment that provides deep hydration to the skin, a soothing effect on irritation and a balancing effect on the scalp. This product is formulated with an extraordinary pool of natural active ingredients (such as Phytosterols, Aloe, Propolis and Chamomile) that produces a soothing action, refreshing and tonic. In addition, this product contains Ameixa Vermelha that provides a protecting and soothing action on the skin, gives protection against free radicals, inflammation and oxidative stress. It provides a deep purifying action that restores the physiological equilibrium of the skin.

Ameixa Vermelha, Camomilla, Propoli, Fitosteroli vegetali, NMF ricostituito, Proteine del grano

Ameixa vermelha, Chamomille, Propolis, Vegetable phytosterols, Reconstituted NMF, Wheat proteins.

NATURAL GOMMAGE

TRATTAMENTO MICROESFOLIANTE CON SFERE NATURALI

Fondonatura ha creato una perfetta sinergia tra la forza rinnovatrice delle microsferi di origine esclusivamente naturale e le straordinarie proprietà dell'Olio di Tamanù. Il risultato è un concentrato di forza purificante e delicatezza, un magnifico esfoliante naturale per il cuoio capelluto che favorisce il rinnovamento cellulare, rimuovendo le cellule morte superficiali, eliminando ogni impurità ed i residui di inquinamento. Il capello risulta lucido, sano e idratato, la cute pulita, levigata e pronta per i successivi trattamenti.

NATURAL GOMMAGE MICRO-EXFOLIANT TREATMENT WITH NATURAL SPHERES

Fondonatura Natural Gommage is a natural gentle micro-exfoliating treatment for scalp and hair. It promotes cell turnover, removing superficial dead skin cells, capillary fibre impurities and pollution remains for any scalp. It contains Natural Cellulose, Sucrose, Coconet Phospholipids Derivates, Tamanù Oil, Natural microspheres releasing Pro-Vitamin B5, as a result the scalp is clean and smooth and the hair are shiny, hydrated and healthy.

Olio di Tamanù, Microsfere vegetali che rilasciano Pro-Vitamina B5, Cellulosa Vegetale, Saccarosio, Fosfolipidi derivati dal Cocco
Tamanù Oil, Vegetable Microspheres that release Pro-Vitamin B5, Vegetable Cellulose, Sucrose, Phospholipids derived from Coconut

MASCHERA DERMOPURIFICANTE ALL'ARGILLA BIANCA

A base di Argilla bianca effettua una profonda azione detossinante, una delicata azione esfoliante, rimuove gli accumuli di cellule morte e tossine ed aiuta ad asportare i tappi sebacei. Contrasta, inoltre, il prurito e la proliferazione batterica tipiche della forfora. L'associazione tra il potere assorbente ed esfoliante dell'argilla e le proprietà restitutive degli estratti di Aloe vera, Elicriso, Camomilla e dell'Olio di Jojoba normalizzano il cuoio capelluto, lo nutrono e lo preparano ai trattamenti successivi.

DERMO-CLEANING WHITE CLAY MASK

This white clay-based mask will provide an intense detoxing action, a delicate exfoliating action, it will eliminate dead cells and toxins and will help removing sebaceous obstructions. This product will produce a normalizing action on the scalp, since the absorbing and exfoliating action of the white clay is here associated with the restoring properties of the vegetable extracts of Aloe, Helichrysum, Chamomile and Jojoba Oil, and it will nourish the scalp, providing an important preparatory effect to the subsequent treatments.

Argilla bianca, Olio di jojoba, Camomilla, Propoli, Elicriso, Allantoina, Rusco
White clay Jojoba oil Chamomille Propolis Helycrisum Allantoin, Rusco



CREMA LENITIVA DECONGESTIONANTE

Formulata con oli essenziali di Tea Tree, Timo ed estratto di buccia d'Arancia è un prodotto altamente efficace nel trattamento di manifestazioni infiammatorie cutanee poiché ne riduce il rossore grazie alla potente azione lenitiva dell'Acido glicirretico. Ideale come trattamento acidificante e decongestionante post-colore, lenisce lo stress epidermico dopo qualsiasi trattamento chimico, idrata ed apporta una piacevole e rilassante sensazione di benessere.

DECONGESTANT SOOTHING CREAM

This decongestant soothing cream is formulated with Tea tree essential oils, Thyme and Orange Peel extract. This product is specifically indicated in the treatment of heat rash, and it reduces redness of the skin thanks to the high-performance soothing effect of the glycyrrhetic acid. This product will also be of great help during the post-coloring acidifying and decongestant treatments. Used after any kind of chemical treatment, this product will produce a soothing effect to protect against skin stress and will restore the physiological equilibrium of the skin.

Iperico, Olio di Argan, Estratto Buccia d'arancia, Acido glicirretico, Tea Tree, Mentolo
Pantenol Hypericum Argan oil Orange peel extract Glycyrrhetic acid Tea tree Menthol

THERAPY DERMO-CALM

CON OLIO DI TAMANÙ E OLIO DI MONOI

WITH TAMANÙ OIL AND MONOI OIL

TRATTAMENTO DERMO-EQUILIBRANTE specifico per cuoio capelluto sensibile

Azione lenitiva e rilassante.

Nutre il capello e rinforza la struttura.

DERMO-BALANCING TREATMENT specific for sensitive scalp

It performs a great soothing and relaxing action.

It nourishes the hair and strengthens its structure.



THERAPY DERMO-CALM

TRATTAMENTI A BASE DI OLIO DI TAMANU'

Il Tamanù è considerato da tempo immemorabile, l'albero sacro della cultura polinesiana. Una leggenda indigena narra che sia un dono offerto dalla natura e dagli Dei agli uomini per proteggere la loro pelle dal sole, dall'acqua e dal vento dell'oceano. Ancora oggi da questo albero, noto in botanica con il nome di *Calophyllum Inophyllum*, a miracoloso olio è ottenuto un miracoloso olio, noto per le sue virtù antinfiammatorie e lenitive, considerato un antibiotico naturale per le sue proprietà antibatteriche e antimicrobiche, un potente idratante, antiossidante e cicatrizzante.

TAMANU' OIL-BASED TREATMENTS

Tamanù has been considered the sacred tree of Polynesian culture since time immemorial. An indigenous legend tells that it is a gift offered by nature and by Gods to men to protect their skin from the sun, water and wind of the ocean. Still today from this tree, known in botany with the name of Calophyllum Inophyllum, a miraculous oil is obtained, known for its anti-inflammatory and soothing virtues, considered a natural antibiotic for its antibacterial and antimicrobial properties, a powerful moisturizing, antioxidant and healing agent.

LATTE DETERGENTE DERMOEQUILIBRANTE SPECIFICO PER CUTE SENSIBILE con olio di Tamanù

Latte detergente formulato con attivi lavanti SLES/SLS Free, per una detersione delicata che rispetta l'equilibrio fisiologico del cuoio capelluto. Arricchito da Olio di Tamanù, noto per le sue proprietà antinfiammatorie e lenitive, Acido Glicirretico, Fosfolipidi ed agenti idratanti dermoaffini, ha un'azione calmante, lenitiva e riequilibrante, procura un immediato sollievo al cuoio capelluto sensibile o stressato da trattamenti chimici.

Per ottenere performance ottimali è consigliata l'associazione con Maschera Dermoequilibrante, DERMO-CALM, che ristabilisce anche l'equilibrio della fibra.

DERMO-CALM CLEANSING MILK FOR SENSITIVE SCALP WITH TAMANU' OIL

Cleansing milk, formulated with SLES/SLS free cleansers actives, provides a gentle cleansing action while respecting the physiological balance of the scalp. Enriched with Tamanù oil and recognised for its anti-inflammatory and soothing properties, Glycyrrhetic acid, Phospholipids and moisturizing agents. It has calming, soothing and rebalancing actions while restoring its comfort to sensitive or chemical treated scalp.

Olio di Tamanù
Acido Glicirretico
Saccarosio
Fosfolipidi derivati dal Cocco
Non contiene SLES, SLS e Parabeni.

Tamanù oil, glycyrrhetic acid, sucrose, phospholipids derived from coconut. Does not contain SLES, SLS and Parabens.



DERMO-CALM MASCHERA DERMOEQUILIBRANTE con olio di Tamanù e olio di Monoi

Maschera ideale per cuoio capelluto sensibile, purifica, lenisce, rilassa. Contiene bio-emulsionanti altamente performanti, arricchita da Olio di Monoi, Fosfolipidi, Olio di Tamanù, noto per le sue proprietà antinfiammatorie e lenitive. Apporta nutrimento al capello fortificandone la struttura.

Lipoproteine associate a derivati del cocco e idrolizzati proteici del grano tonificano e purificano il cuoio capelluto sensibile, apportando una sensazione di benessere.

DERMO-CALM MASK WITH TAMANU' OIL AND MONOI OIL

The perfect mask for sensitive scalp that soothes and relaxes the scalp. It contains high performing bio-emulsifiers, enriched with Monoi Oil, Tamanù Oil, recognised for its anti-inflammatory and soothing properties, phospholipids. It nourishes the hair by fortifying its structure. The lipoproteins, associated with Coconut derivatives and hydrolyzed wheat protein soothe, revitalise and purify the sensitive scalp.

Olio di Tamanù
Olio di Monoi, Fosfolipidi
Lipoproteine associate alle
Proteine del Cocco
Idrolizzati proteici del Grano

*Tamanù oil
Monoi oil, Phospholipids
Lipoproteins associated with
coconut protein
Wheat protein hydrolyzate*



PROGRAMMA CADUTA

Negli ultimi anni stress, tensioni quotidiane, stili di vita caotici, inquinamento ambientale hanno portato sempre più donne ad avere il problema della caduta dei capelli. La caduta dei capelli nelle donne assume risvolti psicologici ancora più preoccupanti che nell'uomo, non solo perché i capelli sono parte integrante della bellezza femminile ma, anche perché, nelle donne la calvizie è culturalmente meno accettata. Per questo motivo è fondamentale intervenire nutrendo il bulbo pilifero e rinforzando lo stelo in modo da contrastare attivamente la caduta.

Il programma Caduta di Fondonatura deterge molto delicatamente grazie a formulazioni SLES/SLS FREE, agisce stimolando il bulbo pilifero in modo da ridensificare la massa capillare, agisce sullo stelo nutrendolo e rinforzandolo, aumenta l'ancoraggio del follicolo nel derma in modo che il capello viva meglio e più a lungo.

Grazie, infatti, alla presenza di Acetyl tetrapeptide-3 ed estratto di Trifoglio rosso, si incrementa la produzione di collagene nel derma con conseguente miglior ancoraggio del follicolo e si inibisce l'enzima 5-alfa reduttasi ed i processi infiammatori.

HAIR LOSS PROGRAMME

One of the consequences of a stressful life, a chaotic everyday life, and of environmental pollution is that in the last years a growing number of women are experiencing hair loss. There is an important psychological side on the matter of hair loss in women, more important than it happens with men. This is not only because of the beauty imperfection that hair loss necessarily causes in women, but also because hair loss in women is culturally less accepted. For this reason it is extremely important to nourish the hair follicle and to reinforce the hair stalk so that hair loss can be attacked. The Hair loss Fondonatura programme will provide a delicate cleansing, thanks to the specific SLES FREE formulation, and will stimulate the hair follicle in order to get thicker hair, and the hair stalk will be nourished and reinforced, keeping the hair follicle in place in the dermis to allow the hair to live longer and better.

LATTE DETERGENTE RINFORZANTE PER CAPELLI PREDISPOSTI ALLA CADUTA

Grazie all'intensa azione di Achillea, Farfara e Cinchona (Auxina trico-gena) previene l'indebolimento del bulbo pilifero.

L'estratto di Zenzero (Zingiber officinale), grazie alle proprietà antiossidanti, anti-infiammatorie ed energizzanti, aiuta a stimolare il microcircolo favorendo il nutrimento del bulbo con conseguente miglioramento della struttura dello stelo. La Tilia tomentosa, ricca in polisaccaridi, ha un effetto volumizzante sullo stelo potenziato dalla presenza del Pantenolo.

Acetyl Tetrapeptide-3 e Trifolium pratense stimolano la sintesi di collagene e inibiscono l'enzima 5-alfa-reduttasi ancorando il follicolo. I tensioattivi di base sono di origine vegetale (SLES/SLS FREE), ricchi di aminoacidi e peptidi, detergono delicatamente e rispettano il colore.

CLEANSING AND REINFORCING MILK FOR PREDISPOSED TO HAIR LOSS

This product contains Achillea, Farfara, and China (Auxina Tricogena) that provides prevention against excessive weakening of the hair follicle. It contains a Ginger extract (Zingiber officinale), with an anti-oxidant, energizing and anti-inflammation effect, that will help restoring microcirculation, thus providing nourishment to the hair follicle and consequently enhance the structure of your hair. The Tilia Tormentosa, which is rich in Polysaccharides, provides a volumizing action on the structure of your hair, also due to the presence of Panthenol. The Acetyl Tetrapeptide-3 and Trifolium Pratense will stimulate collagen synthesis and inhibit the 5-alpha reductase, keeping the follicle in place. The vegetable origin Basic Tensioactives (SLES FREE) are rich in amino acids and peptides, and will provide a delicate cleansing action while respecting the color.

Zenzero
Tussilago farfara
Achillea millefolium
Cinchona
Proteine del grano
Tilia tomentosa
Acetyl Tetrapeptide-3

Ginger

Tussilago

Achillea millefolium

Cinchona

Wheat proteins

Tilia tomentosa

Acetyl Tetrapeptide-3



L'obiettivo è comune: contrastare la caduta dei capelli nutrendo e stimolando il bulbo pilifero per assicurare una crescita migliore dello stelo che appare tonico, spesso e più forte.

The shared objective: to tackle hair loss while nourishing and stimulating the hair follicle in order to reach a better growth in the hair stalk that will look more tonic, thicker and stronger.

LOZIONE RINFORZANTE PER CAPELLI PREDISPOSTI ALLA CADUTA

La Lozione Rinforzante completa il trattamento. I due prodotti agiscono in maniera sinergica. Grazie alla presenza di Acetyl Tetrapeptide-3, Trifoglio rosso e Tilia tomentosa incrementa la produzione di collagene e laminina che provvedono ad un miglior ancoraggio del bulbo pilifero, stimola la sintesi delle proteine che determina un aumento delle dimensioni del follicolo, attiva il microcircolo, inibisce l'enzima 5-alfa reduttasi (responsabile del deterioramento e dell'infiammazione del follicolo), regola la secrezione sebacea, induce un incremento della densità capillare in fase Anagen (fase di crescita attiva del capello). Inoltre, si assiste ad un aumento in volume dello stelo associato ad un miglioramento della struttura.

I risultati derivano anche da un'applicazione costante del prodotto.

REINFORCING LOTION FOR PREDISPOSED TO HAIR LOSS

This reinforcing lotion for people prone to hair loss will complete the treatment. The two products provide a synergic action. This product is formulated with Acetyl Tetrapeptide-3, Trifolium Pratense and Tilia Tormentosa that will increase the production of collagen and laminin keeping the hair follicle in place, stimulating the proteins synthesis to have a bigger follicle, activating the microcirculation, inhibiting the 5-alpha reductase (which is responsible for inflammation and deterioration of the follicle), balancing the sebum production, increasing hair density during the Anagen phase (this is the phase of active growth of the hair). In addition, this product will provide more volume and will favor a better structure of your hair. For best results apply this product constantly.

Acetyl Tetrapeptide-3
Olio essenziale di Lavanda
Tilia tomentosa
Trifolium pratense
Pinus pinaster

Acetyl Tetrapeptide-3

Essential lavender oil

Tilia tomentosa

Trifolium Pratense

Pinus pinaster

PROGRAMMA FORFORA

Uno degli inestetismi del cuoio capelluto più difficili da debellare è la forfora. Esistono due tipologie di forfora che si manifestano in modo diverso.

Il programma Normalizzante Fondonatura, grazie alla complessità dei suoi principi attivi, è in grado di contrastare entrambe poiché agisce sulla proliferazione batterica (*Malassezia Furfur*), sull'eccessiva desquamazione, sul sebo in eccesso, sulla mancata elasticità della pelle e sul prurito.

La presenza dell'attivo Pyroctone Olamine contrasta la proliferazione batterica, l'azione è completata da un ulteriore principio attivo antiforfora, Zizyphus Joazeiro, presente nella Lozione Normalizzante antiforfora.

Un pool di estratti vegetali riporta gradualmente il cuoio capelluto in una condizione fisiologica ottimale. L'azione lavante del Latte detergente è sempre estremamente delicata poiché si basa sempre su un sistema lavante SLES/SLS FREE che migliora i parametri sensoriali quali omogeneità del colore, luminosità, intensità e condizionamento.

DANDRUFF PROGRAMME

*Dandruff is, among the beauty imperfections of the scalp, the most difficult to eliminate. There are two kinds of dandruff, which are visible in a different way. The normalizing Fondonatura program is able to tackle both kinds of dandruff, especially because of the complex action of its active principles, which opposes bacterial proliferation (*Malassezia Furfur*), excessive desquamation, excessive discharge of sebum, absence of elasticity of the skin and itch. Pyroctone olamine and Zinco pyrion will tackle the bacterial proliferation; the action is completed by a further active principle anti-dandruff which is contained in the normalizing anti-dandruff lotion. A combination of vegetable extracts will gradually restore the physiological, optimal condition of the scalp. The washing action of the cleansing milk is extremely delicate, because it is based on a SLES FREE washing system that provides better sensorial parameters, such as homogeneity of color, luminosity, intensity and conditioning.*



Lime, Achillea, Propoli, Camomilla, Ippocastano, Pyrroctone Olamine.
Lime, Achillea, Propolis, Chamomille, Chestnut, Pyrroctone Olamine



LATTE DETERGENTE NORMALIZZANTE PER CUOIO CAPELLUTO PREDISPOSTO ALLA FORFORA

Un'azione lavante estremamente delicata, a base di tensioattivi derivati dal cocco, associata a principi attivi specifici che agiscono attivamente sul problema della forfora. Piroctone Olamine contrasta la proliferazione batterica ed elimina il prurito. Achillea, Ippocastano, Propoli e Camomilla, tutti di origine vegetale, svolgono azione calmante, riepitelizzante e lenitiva. L'estratto di Lime ha un'intensa azione purificante sul cuoio capelluto. I test effettuati hanno inoltre evidenziato come il sistema lavante composto da taurati e sarcosinati presenta delicatezza, capacità di protezione del cuoio capelluto dall'irritazione provocata da agenti esterni e la capacità di riduzione della forfora. L'epidermide riacquista gradualmente elasticità e purezza.

NORMALIZING CLEANSING MILK FOR THE SCALP PREDISPOSED TO DANDRUFF

This product provides an extremely delicate cleansing action, because it is based on surfactants derived from coconut and associated with specific active principles that produce a direct effect in case of dandruff. Pyrroctone Olamine have an effect on bacterial proliferation and eliminate itch. Achillea, Chestnut, Propolis and Chamomile, of vegetable origin, will provide a calming, soothing and epithelizing action. The Lime extract provides an intense purifying action on the scalp. As laboratories tests have demonstrated, the washing system composed of sarcosinates and taurates provides delicate action, scalp protection against irritations due to external agents, and the capacity to reduce the quantity of dandruff. The epidermis will get gradual elasticity and pureness.

LOZIONE NORMALIZZANTE PER CUOIO CAPELLUTO PREDISPOSTO ALLA FORFORA

La Lozione Normalizzante completa il trattamento. I due prodotti agiscono in maniera sinergica. Rigenera e purifica il cuoio capelluto grazie alla combinazione di attivi dalle proprietà antisettiche. La presenza di un attivo di origine brasiliana (Zizyphus joazeiro) ricco in saponine, triterpeni ed alcaloidi permette di limitare la comparsa della forfora, mantiene pulito lo strato corneo dell'epidermide ed attenua il processo infiammatorio. La presenza di Camomilla ed Elicriso riduce le infiammazioni e dona un senso di sollievo. Svolge un'azione riepitelizzante e dona una piacevole sensazione di freschezza.

NORMALIZING LOTION FOR THE SCALP PREDISPOSED TO DANDRUFF

This normalizing lotion for scalps with an intrinsic predisposition to dandruff will complete the treatment. The two products provide a synergic action. This product will purify the scalp thanks to the combination of active principles with anti-septic properties. It is formulated with an active originating in Brazil (Zizyphus joazeiro), rich in Saponins, Triterpenes and Alkaloids, it will prevent dandruff, will keep the stratum corneum of the epidermis clean and will contrast inflammation. Chamomile and Helychrisum will reduce inflammations and will provide a sense of relief. This product produces an epithelizing action with a nice sense of freshness.

Zizyphus Joazeiro, Camomilla, Elicriso, Salix alba, Proteine del grano, Hexamidine diisethionate.
Zizyphus Joazeiro, Chamomile, Helichrysum, Salix alba, Wheat proteins, Hexamidine diisethionate.



CREMA CAPILLARE ANTIFORFORA

La Crema Capillare Antiforfora agisce grazie alla sinergia di diversi attivi tra i quali una frazione oleosa ricavata dall'estratto di Salice. E' una crema attiva contro ogni tipo di forfora, svolge un'azione lenitiva, balsamica ed antinfiammatoria. Produce a livello epidermico una sensazione di freschezza, oltre all'elevata vitalità che acquistano capelli e cuoio capelluto dopo ogni applicazione. E' un'eccellente emulsione dalla texture incredibilmente morbida, cremosa e non grassa. Crema da risciacquo.

CAPILLARY CREAM ANTIDANDRUFF

The Anti-Dandruff Hair Cream works thanks to the synergy of various active ingredients including an oily fraction obtained from Willow extract. It is an active cream against all types of dandruff, it has a soothing, balsamic and anti-inflammatory action. It produces a sensation of freshness at the epidermal level, in addition to the high vitality that hair and scalp acquire after each application. It is an excellent emulsion with an incredibly soft, creamy and non-greasy texture. Rinsing cream.



L'obiettivo è comune: contrastare attivamente la forfora, la proliferazione batterica ed il prurito in modo da riportare il cuoio capelluto alla sua naturale elasticità e purezza mantenendo il capello idratato, lucido e morbido.

The shared objective: to tackle actively the problem of dandruff, bacterial proliferation and itch in order to restore the normal elasticity and pureness of the scalp while keeping the hair hydrated, lucid and soft.

Pyrroctone Olamine, Propolis Cera, Lime, Salix Alba
Pyrroctone Olamine, Propolis Cera, Lime, Salix Alba

PROGRAMMA SEBOEQUILIBRANTE

La normalità di un cuoio capelluto con problemi di ipersecrezione sebacea richiede costanza ed un programma ben preciso che parte da una buona pulizia.

Un cuoio capelluto intriso di sostanze estranee (sebo, tossine, cellule morte) non sarà mai una buona "culla" per i capelli. Per questo è fondamentale procedere prima con una pulizia profonda, in modo da far assorbire al meglio, nello step successivo, i principi attivi presenti nei prodotti seboequilibranti della linea Therapy di Fondonatura.

Principi attivi che mirano a regolare gradualmente la produzione di sebo che, come sappiamo, ha cause profonde e complesse, e che si preoccupano di detergere delicatamente in modo da non stressare le ghiandole sebacee.

Particolare attenzione è stata data anche alla lunghezza del capello che, nei casi di seborrea, può apparire pesante, opaco e privo di tono. Ecco quindi tensioattivi derivati dal Cocco a base di aminoacidi e peptidi, che migliorano la luminosità ed il condizionamento dello stelo e principi attivi che mirano anche a dare volume in radice e prolungamento della piega.

SEBUM BALANCING PROGRAMME

To obtain normal conditions in scalps with excessive discharge of sebum it is necessary to have a definite program, in which the starting point must be to keep the area clean and to be applied constantly. If the scalp has a lot of external substances (sebum, toxins, dead cells...) this means a really bad condition for the hair. For this reason, it is very important, first of all, to keep your hair and scalp very clean, which is necessary to allow the active principles contained in the sebum equalizing products of the Fondonatura Therapy line to produce the desired effects. Such active principles will normalize the secretion of sebum, whose cause is well known to be complex and deep, and will delicately clean without stressing the sebaceous glands are not stressed. A specific attention is dedicated on the length of the hair. In case of excessive discharge of sebum the hair can appear without tone, opaque, heavy. For this reason, surfactants derived from coconut and based on amino acids and peptides will provide a better luminosity, and the conditioning of the hair stalk and the active principles will provide more volume to the roots and will extend the duration of the hair set.



LATTE DETERGENTE PURIFICANTE PER CAPELLI GRASSI

Una formulazione delicata e bilanciata, basata su tensioattivi di origine vegetale (SLES/SLS FREE), arricchita da Ximenia americana ed estratto di buccia d'arancia che agiscono regolando gradualmente la produzione di sebo.

I complessi di Lisina completano l'azione seboregolatrice del Latte detergente mentre l'estratto di Quercia marina svolge una leggera azione astringente sui follicoli piliferi. Un attivo antimicrobico agisce regolando il prurito e la forfora che molto spesso si verificano lì dove c'è un eccesso di sebo che causa macerazione dello strato corneo dell'epidermide e quindi proliferazione batterica. La normalità di un cuoio capelluto con problemi di sebo richiede costanza ed un programma preciso che parta da una buona pulizia la cui frequenza sarà stabilita dal vostro acconciatore.

PURIFYING CLEANSING MILK FOR GREASY HAIR

This product is based on a delicate and balanced formula, containing surfactants of vegetable origin (SLES FREE), and enriched with Ximenia and Orange Peel extract that provide a balancing action on the sebum production. The Lysine complex will act on the sebum regulating action of the cleansing milk, and the Sea Kelp extract will provide a delicate astringent action on the hair follicles. An active antimicrobial will provide a regulating action on itch and dandruff that are frequently caused by an excessive production of sebum that determines maceration in the epidermis stratum corneum and therefore bacterial proliferation. Restore normal condition in case of an excessive sebum production requires perseverance of action and a dedicated program, especially centered on cleaning, the frequency of which must be decided by your hairstylist.

Ximenia americana, Estratto Buccia d'Arancia, Quercia marina, Lisine thiazolidine carboxylate, Lisine Carboxymethylcisteinate, Hexamidine Diisethionate, Sodium PCA.

American Ximenia, Citrus sinensis dulcis, Fucus vesiculosus, Lisine thiazolidine carboxylate, Lisine carboxymethylcisteinate, Hexamidine diisethionate, Sodium PCA.



SPRAY VOLUMIZZANTE SEBOEQUILIBRANTE

Grazie alla sua azione, volumizza in radice donando sostegno e forma ai capelli e prolunga la tenuta della piega nei giorni successivi. Grazie alla presenza di principi attivi ad azione seboregolatrice come i complessi di Lisina e la Quercia marina, svolge contemporaneamente un'azione regolatrice sulle ghiandole sebacee. L'estratto di buccia d'Arancia svolge un'azione purificante sul cuoio capelluto. Il capello risulta morbido e voluminoso per un tempo più prolungato.

SEBUM EQUALIZING VOLUMIZING SPRAY

This product will provide volume from the roots of your hair, will strengthen and give shape, extending the hair set for the following days. This product is formulated with active principles with a sebum equalizing action, such as complexes of Lysine and Sea Kelp and will provide, at the same time, a regulating action on the sebaceous glands. The Orange Peel extract will provide a purifying action on the scalp. Your hair is soft and volumized for a longer period of time.

**Quercia marina
Lisine thiazolidine carboxylate
Lisine carboxymethylcisteinate
Chitosan, Argane
Estratto Buccia d'Arancia**

*Fucus vesiculosus
Lisine thiazolidine carboxylate
Lisine carboxymethylcisteinate
Chitosan, Argan
Citrus sinensis dulcis*

L'obiettivo è comune: contrastare la seborrea e regolarla gradualmente per assicurare una crescita migliore dello stelo che appare tonico, ispessito e più forte. La loro sinergia permette anche di agire in radice volumizzando lo stelo e prolungando la durata della piega.

The shared objective: to tackle the excessive production of sebum and gradually providing a better growth of the hair stalk that looks more tonic, thicker, stronger. The synergic action will provide action at the roots volumizing the hair stalk and extending the duration of the hair set.

SPECIFIC SOTTILI

Trattamenti specifici ultra-light, mirati e creati per rispondere alle esigenze delle diverse tipologie di capello. Detergere e trattare i capelli sottili e fragili richiede un bilanciamento perfetto. Bisogna idratare e nutrire per ottenere radici voluminose e capelli corposi ma bisogna fare attenzione a non appesantire. Un capello sottile deve riacquistare volume, corpo, luminosità ma sempre in totale leggerezza.

SPECIFIC THIN

Ultra-light specific treatments targeted and designed to meet the needs of different types of hair. Cleaning and treating the thin and fragile hair requires a perfect balance. You have to hydrate and nourish to get bulky roots and thick hair but you have to be careful not to burden the hair. A thin hair must regain volume, body, bright but always in total lightness.





LATTE DETERGENTE VOLUMIZZANTE PER CAPELLI SOTTILI

Essendo sottili e fragili "delicatezza" è la parola d'ordine. La presenza di sostanze lavanti di origine vegetale, ricchi di aminoacidi e peptidi, assicura massimo rispetto.

L'azione combinata di Cotone ed estratto di bacche di Goji ridona forza e vigore ai capelli sottili senza appesantire, dona estrema idratazione, elasticità e volume allo stelo.

Il D-panthenol apporta idratazione e volumizza in radice.

VOLUMIZING CLEANSING MILK FOR THIN HAIR

For thin and weak hair, any treatment must necessarily provide a delicate action. Washing substances of vegetable origin in this product (SLES FREE), rich in amino acids and peptides, will provide extreme protection to your hair. The combined action of Cotton and Goji will supply a strengthening action on the thin hair, without weighing it down, and will give elasticity and volume against thinning.

D-panthenol produces a hydrating action and volume from the roots.



MASCHERA VOLUMIZZANTE PER CAPELLI SOTTILI

Riporta l'idratazione a livello ottimale, donando volume al capello dalla radice alle punte, grazie a una formula arricchita da Chitosano, Tilia Tomentosa e D-panthenol. Lo stelo è ispessito, voluminoso, ma sempre leggero. L'azione filmogena dei condizionanti protegge il capello dagli stress esterni.

VOLUMIZING MASK FOR THIN HAIR

This product will restore a normal level of hydration and will give volume to your hair, from tips to roots, due to the enriched formula with Chitosan, Tilia tormentosa and D-panthenol. The thinning of the hair is tackled, the hair get more volume but excessive weight is avoided. The film-forming action supplied by conditioners will protect the hair from stress caused by external agents.

Cotone, Estratto di bacche di Goji, Pantenolo, Chitosan, Tilia Tomentosa.

Cotton, extract of Goji berries, Panthenol, Chitosan, Tilia Tomentosa.

L'obiettivo è comune: trattare i capelli sottili con estrema delicatezza ma, al tempo stesso, apportare nutrimento e idratazione senza appesantire in modo da conferire volume, rinforzare e restituire vigore alla fibra.

The target is the same: treat thin hair very gently but, at the same time, make nutrition, hydration without weighing the hair in order to give volume, strengthen and restore vigor to the fiber.

SPECIFIC RICCI

Elasticità, morbidezza e disciplina sono le necessità primarie dei capelli ricci. E' importante apportare idratazione ma, al tempo stesso, nutrimento e sostegno in modo che il riccio rimanga definito a lungo. La linea specifica per capelli ricci, grazie ad attivi come Olio di Jojoba, Olio di Argan, Avena, Moringa Oleifera e Pantenolo, "disseta" i capelli mantenendoli elastici e in forma a lungo.

SPECIFIC CURLY

Elasticity, softness and discipline are the basic needs of curly hair. It's important to moisturize but, at the same time, nourishment and support are essential for curls definition. The specific line for curly hair, thanks to active ingredients as jojoba oil, argan oil, oat, moringa oleifera and panthenol, "quenches" the elastic hair and keeps them in shape for a long time.



LATTE DETERGENTE DISCIPLINANTE PER CAPELLI RICCI

Grazie agli attivi dalle funzioni nutritive ed idratanti nutre i capelli ricci conferendo maggiore elasticità e morbidezza. Il D-panthenol idrata in profondità. Elasticità, morbidezza e disciplina sono le necessità primarie dei capelli ricci.

E' importante apportare idratazione, nutrimento e sostegno in modo che il riccio rimanga definito a lungo. La linea specifica per capelli ricci, grazie ad attivi come olio di Argan, Olio di Jojoba, Betaglucano derivante dall'Avena e Moringa "disseta" i capelli ricci e crespi mantenendoli elastici a lungo. L'azione di definizione del riccio è completata dalla Maschera disciplinante.

DISCIPLINING CLEANSING MILK FOR CURLY HAIR

Due to the presence of actives with nutritive and moisturizing actions, this product will provide nourishment to curly hair giving also more elasticity and softness. D-panthenol will supply deep moisturizing. Elasticity, softness and discipline are essential aspects for curly hair. Therefore, it is crucial to provide the right moisturizing, nourishment and support to allow curly hair to be defined for a longer period of time. The specific line for curly hair, thanks to the presence of actives like Argan oil, Jojoba oil and beta-glucan derived from oat and Moringa, will "quench" curly and frizzy hair's thirst by providing elasticity for a longer period of time. The defining action on the curly hair is completed by the Disciplining Mask.



Avena
Moringa Oleifera
Olio di Jojoba
Olio di Argan
Pantenolo

Oats
Moringa Oleifera
Jojoba oil
Argan oil
Panthenol

MASCHERA DISCIPLINANTE PER CAPELLI RICCI

Crema dalla texture vellutata che nutre in profondità e districa i capelli ribelli.

Grazie all'azione dell'Olio di Argan e dell'Olio di Jojoba i capelli ricci acquistano elasticità, morbidezza ed una straordinaria definizione poiché idratati e nutriti in profondità.

Il Pantenolo ed i Betaglucani estratti dall'avena rendono il riccio morbido e definito, facile da pettinare ma estremamente leggero.

DISCIPLINING MASK FOR CURLY HAIR

This product is a cream with a velvety texture that deeply nourishes and detangles undisciplined hair. Due to the presence of Argan oil and Jojoba oil, curly hair are more elastic, soft and with an extraordinary definition thanks to a deep moisturizing and nourishment action. Panthenol and beta-glucans derived from Oat will leave the curly hair soft and defined, easy to brush and yet extremely light.

L'obiettivo è comune: apportare elasticità, morbidezza e nutrimento in modo che il riccio rimanga definito a lungo.

The objective is common: to make elasticity, softness and nourishment so that the curl remains defined for long.

SPECIFIC TRATTATI

Proteggere il colore, nutrire e rendere la fibra brillante e setosa ad ogni lavaggio è l'obiettivo della linea specifica per capelli trattati. Grazie alle proprietà antiossidanti dei suoi attivi protegge dai radicali liberi che causano l'invecchiamento del capello. Arricchita da Olio di Argan, estratto di foglie d'Ulivo, Olio di Lino, Pantenolo e molecole condizionanti, nutre e protegge il capello da stress chimici e meccanici donando vitalità e lucentezza. Straordinaria l'azione lavante del pool di tensioattivi green (SLES/SLS FREE) che diminuiscono le variazioni di colore dovute ai lavaggi rispetto ai tensioattivi di sintesi, e migliorano parametri sensoriali quali intensità dei riflessi, luminosità e condizionamento.

SPECIFIC TREATED

The target of this specific line for treated hair is to protect the color, nourish and make the fiber brilliant and silky with every wash. Thanks to the antioxidant properties of its active substances, it protects against free radicals that cause aging of the hair. Enriched with argan oil, extract of olive leaves, linseed oil, panthenol and conditioning molecules, it nourishes and protects hair from chemical and mechanical stress, giving vitality and shine. The washing action of the green pool surfactants (SLES FREE), that diminish the color variations due to washing compared to synthetic surfactants and improve sensory parameters such as intensity of reflections, brightness and air conditioning, is just extraordinary.





LATTE DETERGENTE ILLUMINANTE PER CAPELLI TRATTATI

Grazie all'azione combinata di tensioattivi di derivazione vegetale (SLES/SLS FREE), ricchi in aminoacidi e peptidi, deterge la struttura del capello nutrendola, proteggendola e creando un film protettivo su lunghezze e punte. Arricchito da Olio di Lino, estratto di foglie di Ulivo e molecole condizionanti dona al capello una texture setosa e protegge a lungo il colore grazie anche ad un'azione anti-radicalica. Gli straordinari principi attivi dell'ulivo sono infatti concentrati soprattutto nelle foglie. Ottimo antiossidante, ripara e nutre in profondità il capello grazie alle sue capacità emollienti. L'Olio di Lino è importante perché ricco di Acido Linoleico e Alpalinoleico che incrementano l'idratazione del capello preservandone elasticità e resistenza.

ILLUMINATING CLEANSING MILK FOR TREATED HAIR

This product will provide a cleansing action on the structure of the hair, due to the combined action of green surfactants (SLES/SLS FREE), by creating a protective sheath through the hair. It is enriched with linseed oil, olive leaves extract and conditioning molecules thus providing the hair with a silky texture and extending the protection of the colored hair. It also provides moisturizing and protection against free radicals and chemical or mechanical stress and gives the hair a healthy and luminous look. All the green surfactants contained in this product have an extraordinarily delicate action that respects the color of the hair and keep it brilliant for a longer period of time.

SHAMPOO ANTIGIALLO

Shampoo ad azione antigiallo che neutralizza i riflessi dorati su capelli bianchi e grigi. Ideale anche per contrastare l'ingiallimento delle mèches. La sua formulazione a base di tensioattivi di derivazione vegetale (SLES/SLS FREE) deterge delicatamente il capello, lo rende morbido e dona lucentezza. La presenza di polimeri cationici, Pantenolo ed agenti idratanti ridona al capello vitalità ed idratazione.

ANTI-YELLOWING SHAMPOO PREVENT GOLDEN REFLEXES ON MÈCHES AND WHITE HAIR

This anti-yellowing shampoo will neutralize golden reflexes on white and grey hair. It is also formulated to prevent the yellowing effects on mèches. This product is formulated based on surfactants of vegetable origin (SLES/SLS FREE) and will clean the hair delicately, for soft and brilliant hair. It contains cationic polymers and hydrating agents that will revitalize the hair and will provide deep moisturizing.



MASCERA ILLUMINANTE PER CAPELLI TRATTATI

Un trattamento di bellezza ultralight che, grazie all'intensa azione nutriente dell'Olio di Argan, idrata in profondità il capello restituendo morbidezza, brillantezza e corposità senza appesantire. Grazie alle proprietà dell'Olio di Argan (estremamente ricco in vitamina E), all'azione anti-radicalica dell'estratto di foglie d'Ulivo e all'azione fortemente idratante e sostantivante del Pantenolo, il capello rinasce perdendo secchezza e disidratazione. Protegge il colore e ne prolunga la luminosità.

ILLUMINATING PROTECTIVE MASK FOR TREATED HAIR

An ultra-light beauty treatment that, thanks to the intensive nourishing Argan oil, deeply moisturizes the hair restoring softness, shine and body without weighing. Thanks to the properties of Argan (extremely rich in vitamin E), anti-radical action of the extract of olive leaves and action highly moisturizing and substantivizing of panthenol, effectively fights against hair dryness and dehydration. It protects the color and extends its brightness.

BIO MASK Maschera Rigenerante TRATTAMENTO RIGENERANTE PER CAPELLI STRESSATI

Trattamento rigenerante per capelli stressati, ricco di principi attivi vegetali altamente performanti, ridona idratazione, morbidezza ed elasticità alla fibra. Olio di Jojoba, Olio di Oliva e Moringa ristrutturano, nutrono e ridonano cosmeticità al capello.

BIO MASK REGENERATING TREATMENT FOR STRESSED HAIR

Regenerating treatment for stressed hair, rich in high-performing active ingredients, it provides moisturisation, exceptional softness and elasticity to the hair fiber. Jojoba oil, Olive oil and Moringa oil restructure, nourish the hair leaving it supple and silky smooth.



Olio di Lino, Estratto di foglie di Ulivo, Olio di Argan, Olio di Jojoba, Moringa Oleifera.

Olive leaf extract linseed oil Pantenol Argan oil Hydroxypropyl starch Pospbate

KERA•VEGETAL

TRATTAMENTO RIGENERANTE Istantaneo
INSTANT REGENERATING TREATMENT

100% CHERATINE VEGETALI

100% VEGETABLE KERATINS

SHAMPOO

Shampoo rigenerante istantaneo a base di Cheratine Vegetali, studiato per capelli danneggiati e fragili. Dalla texture morbida e setosa, deterge delicatamente, nutre in profondità e prepara la fibra capillare ad assorbire le fito-cheratine, i burri vegetali e la Sericina contenuti in KERA-VEGETAL MASK. Privo di SLES/SLS, siliconi e parabeni, rispetta la fibra capillare e la brillantezza del colore.

Instant regenerating shampoo based on Vegetable Keratins, designed for damaged and fragile hair. With a soft and silky texture, it delicately cleanses, deeply nourishes and prepares the hair fiber to absorb the phyto-keratins, vegetable butters and sericin contained in KERA-VEGETAL MASK. Free of SLES/SLS, silicones and parabens, it respects the hair fiber and color brilliance.

MASK

Maschera rigenerante istantanea a base di Cheratine Vegetali, studiata per capelli danneggiati e fragili. Uniforma la struttura capillare, riempie le porosità, idrata e rimpolpa la fibra restituendo forza ed elasticità al capello. Un blend di Sericina, Cheratine e burri vegetali che rendono i capelli morbidi, corposi, setosi, lisci e vellutati. Inoltre l'Olio di Cocco e i Semi di Lino svolgono una profonda azione riparatrice delle cuticole danneggiate, controllano il crespo e donano lucentezza al colore. Facilita lo styling riducendo notevolmente il tempo del brushing.

Instant regenerating mask based on Vegetable Keratins, designed for damaged and fragile hair. It evens out the hair structure, fills porosities, hydrates and plumps the fiber, restoring strength and elasticity to the hair. A blend of Sericin, Keratin and vegetable butters that make hair soft, full-bodied, silky, smooth and velvety. Furthermore, Coconut Oil and Linseed have a profound repairing action on damaged cuticles, control frizz and give shine to the color. It facilitates styling by significantly reducing brushing time.



SPECIFIC PRE-STYLE & STYLE



PRE-STYLE

Tra detersione e brushing fondamentale è la scelta del prodotto giusto da applicare. Ogni capello ha esigenze diverse così come diverse le esigenze della cliente. Il prodotto deve adattarsi al capello, nutrirlo e prepararlo al brushing in modo ottimale, senza appesantire, in modo da ottenere sempre un risultato eccellente.

Between cleansing and brushing, choosing the right product to apply is fundamental. Each hair has different needs as well as the client's needs. The product must adapt to the hair, nourish it and prepare it for brushing in an optimal way, without weighing it down, in order to always obtain an excellent result.



Liss Extreme è uno spray ad azione disciplinante dalla tecnologia rivoluzionaria. Una nuova micro-emulsione che unisce la nutrizione profonda di oli vegetali, tecnosiliconi e proteine alla leggerezza dell'acqua. Districa istantaneamente, facilita l'asciugatura. Ideale per un liscio estremo. Per capelli nutriti leggeri e protetti dall'umidità. / (EN) *Liss Extreme is a disciplining spray with revolutionary technology. A new microemulsion that combines the deep nutrition of vegetable oils, technosilicones and proteins with the lightness of water. Detangles instantly, makes drying easier. Ideal for extreme smoothness. For light, nourished hair protected from humidity.*



Spray volume up è un trattamento spray volumizzante per capelli sottili e fragili. Grazie al Latte di Riso, alla Seta e alle Proteine di Girasole restituisce forza, solidità e resistenza senza appesantire. Texture morbida e volume estremo su tutta la lunghezza. Protegge dall'umidità. / (EN) *Spray volume up is a volumizing spray treatment for thin and fragile hair. Thanks to Rice Milk, Silk and Sunflower Proteins it restores strength, solidity and resistance without weighing you down. Soft texture and extreme volume along the entire length. Protects from humidity.*



Emulsione Anticrespo è costituita da un'altissima concentrazione di principi attivi in grado di dare al capello una copertura filmogena di natura elastica che consente di ottenere una piega perfetta. Utilizzabile per ogni tipo di tecnica. Nutre in profondità, protegge il capello dall'umidità, è un ottimo anticrespo, dona districabilità ed un effetto liscio. / (EN) *Anti-Frizz Emulsion: this product is characterized by a high concentration of ingredients that helps to restore the natural elasticity of the hair. It may be used with all kind of professional technique, even in damp weather. It deeply nourishes, protects from humidity, helps to the restore separation and silky effect.*



Total Conditioner è un prodotto ideale per capelli indisciplinati. Facilita il liscio, controlla il volume, assicura una piega perfetta e di lunga durata. Il capello appare morbido, luminoso ed elastico, sempre in assoluta leggerezza. Nei lavaggi successivi il capello appare trasformato, migliore nella struttura e nella morbidezza grazie ad un effetto "memoria" del prodotto. Chiude ed uniforma le punte evitando anche l'utilizzo costante della piastra. / (EN) *Total conditioner is suitable for rebellious hair, by balancing the volume. It improves softness, elasticity and shininess and appear to be so light. It makes hair easy to disentangle and it is an extraordinary alternative to the excessive usage of hair straighteners.*



Curl Defining è una crema ricca che amplifica e definisce il riccio, mantiene il volume senza appesantire assicurando tenuta media e protezione dall'umidità per 24 ore. Una miscela di trigliceridi vegetali forma un film protettivo che protegge dalla perdita di idratazione e dona morbidezza e lucentezza al riccio. L'olio di Marula e la presenza di speciali polimeri assicurano nutrimento ed elasticità. Per ricci naturalmente perfetti, disciplinati e definiti. / (EN) *Cream with a rich texture, boosts structure and defines the curly hair. Provides a balanced volume without adding weight ensuring medium hold. Protect the hair from humidity for 24 hours. A blend of vegetable triglycerides forms a protective film that protects against moisture loss and gives softness and shine to the curl. Marula oil and the presence of special polymers ensure nourishment and elasticity. For naturally perfect, disciplined and defined curly hair.*



Curl Volume è una crema specifica per capelli mossi e ricci. E' particolarmente indicata per capelli sottili e con poco volume. La sua consistenza leggera e vellutata è perfetta per conferire volume e corposità al capello senza appesantire il riccio. Formulata con bio-emulsionanti altamente performanti, con agenti termoprotettori e condizionanti vegetali, protegge dall'effetto crespo, crea un riccio naturale e ben definito e garantisce una tenuta media per tutto il giorno. / (EN) *Curl Volume is the perfect cream formulated for curly and wavy hair, especially recommended for fine and flat curly hair. Its light and silky texture is perfect to add volume and body to every ringlet without weighting it down. Thanks to its formulation with highly performant natural emulsifiers, thermo-protective and natural conditioning agents, Curl Volume fights frizz, creates well-defined natural-looking curls and guarantees a medium hold that lasts all day long.*



Setolan è uno straordinario prodotto che apporta un notevole effetto nutritivo, idratante e protettivo al capello donando un meraviglioso "effetto seta". E' un trattamento ideale per capelli sottili, ottimizza il volume e protegge il capello dall'umidità. La sua straordinaria ricchezza è data dalla sua struttura bifasica: la fase trasparente, ricca in silicani, Pantenolo e agenti condizionanti, assicura morbidezza ed elasticità al capello mentre la fase oro, ricca in Proteine della seta, nutre il capello sottile e lo rinforza. / (EN) *Setolan is an excellent protective and moisturizing product, that make hair easy to brush while boosting the shining effect. It optimizes the volume e make the hair so silky. It is a two-phases product: the transparent phase, enriched with silicones and panthenol, guarantees softness and elasticity to the hair while the "gold phase", full of silk vitamins, feed and reinvigorate thin hair.*



Gocce di Luce è un trattamento di lucentezza per i capelli. Oltre a dare luce ai capelli, li nutre e li cura proprio grazie all'azione idratante dell'Olio di Argan e dei Semi di Lino. / (EN) *Light Drops: this product is characterized by a high concentration of active ingredients that helps to restore the natural elasticity of the hair. It deeply nourishes, protects from humidity and helps to disentangle proving a silky effect.*



ELIXIR D'ARGAN

FLUIDO DISCIPLINANTE Istantaneo

INSTANT DISCIPLINING FLUID
WITH ARGAN OIL

Elixir d'Argan è un fluido disciplinante ricco di Olio di Argan, Sericina, Proteine della Seta, Pantenolo e Gomma Guar. Nutre, ristruttura, leviga e doma istantaneamente l'effetto crespo del capello. Riduce notevolmente i tempi del brushing. Evita la formazione delle doppie punte, preserva il colore, disciplina la fibra e prolunga la tenuta della piega. Protegge dai danni meccanici e dal calore di phon e piastra. Dona straordinaria lucentezza nutrendo il capello in profondità.

(EN) Elixir d'Argan: a smoothing hair serum rich in Argan oil, Sericin, Silk Protein, Panthenol and Guar Gum. It instantly nourishes, restructures, smoothes and tames frizzy hair. Significantly reduces blow-drying time. Prevents split ends, preserves color, disciplines the fiber and prolongs the hold of the style. Protects against mechanical damage and heat from blow dryer and straightener. Gives extraordinary shine by deeply nourishing the hair.

SEA SALT

Spray ondulante al sale rosa dell'Himalaya
"EFFETTO "BEACH LOOK"

*Himalayan pink salt wave spray
"BEACH LOOK EFFECT"*

Un esclusivo spray
che esalta il capello
mosso e spettinato,
ideale per
mantenere una
memoria
dell'ondulato
naturale "asciugato
al sole".

*An exclusive spray that
enhances wavy and unkempt
hair, ideal for maintaining a
memory of the natural wavy
"dried in the sun".*



Effetto finale:

ONDE DA SPIAGGIA. CORPO. VOLUME.

Final effect: beach waves. Body. Volume.

STYLE

Prodotti specifici che definiscono il brushing e permettono di ottenere risultati ottimali su tutti i tipi di capelli.
Specific products that define brushing and allow you to obtain optimal results on all hair types.



Hair Spray Lacca Fissaggio Normale:

Asciuga istantaneamente rimanendo pettinabile. Dona un controllo flessibile e non appesantisce. Sostiene il volume. Adatta a tutti i tipi di capelli, anche quelli più sottili. Il risultato è un capello leggero e pettinabile con una tenuta media. Non lascia residui. / (EN) Normal Fixative Hairspray: dries off instantly being easy to brush. It gives flexible control, it doesn't weight the hair down and supports the volume. Suitable for all types of hair. The result is light and easily brushed hair with a medium hold. It leaves no remains.



Hair Spray Lacca Fissaggio Forte:

E' una lacca estremamente fissativa. Asciuga velocemente e non lascia residui. Una volta spazzolato, dopo l'applicazione della lacca, il capello ritorna ad essere morbido e lucido. Assicura uno styling satinato ed una tenuta perfetta. Non appesantisce. / (EN) Strong Fixative Hair Spray: It's a very fixative hair spray. It dries off quickly and leaves no remains. Once brushed, after the application, hair regain softness and brightness. It ensures a glazed styling and a perfect hold. Light texture.



Gloss Hair Spray:

Lucidante non untuoso, svolge una decisa azione lucidante anche su capelli più spenti. Come tocco finale applicare su capelli asciutti. I capelli risultano ultra luminosi e leggeri. Non appesantisce. / (EN) Gloss Hair Spray: Polishing spray that doesn't oil, playing a decisive action even on dull hair. As a final touch, apply to dry hair. Hair results to be light and shining.



Mousse Volumizzante: Dona volume, esalta la piega lasciando il capello elastico e morbido. Protegge i capelli dal calore durante lo styling e controlla l'effetto crespo per tutto il giorno. Ha una tenuta media che non preclude l'elasticità del capello. Il risultato è un capello voluminoso ed una piega perfetta a lungo. / (EN) Volumizing Mousse: provides volume and exalts the look of (hair) set, leaving the hair elastic and soft. It protects your hair from heat during the styling, by having the frizzy effect under control during the day. A medium fixing will be provided so that the elasticity is preserved. The product's result is a combination of voluminous hair and a perfect and long-lasting set.



Mousse Ravviva Ricci: Grazie ad una miscela di pregiatissime resine riesce all'istante a ravvivare e a definire la forma del riccio. Ha una tenuta extra forte che non preclude la morbidezza del capello. Si consiglia l'uso su capello umido o asciutto a seconda del volume che si vuole conferire al capello. Può essere facilmente rinnovata il giorno dopo con acqua. Non secca. Non lascia residui. / (EN) Mousse for curls has been realized to tame and to revive the shape of curly hair, thanks to a mix of precious resins. It gives brightness and compactness to the hair. It has an extra-strong fixing effect without preventing the hair to be soft. It's advisable to use the product on wet or dry hair depending on the desired volume. The mousse can be easily renewed with water the day after. It doesn't dry out and leaves no remains.

